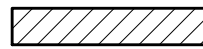
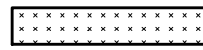


CARATTERISTICHE MECCANICHE DEI MATERIALI CEMENTO ARMATO	
CLASSE DI RESISTENZA DEL CLS:	C25/30
CONDIZIONI AMBIENTALI:	Ordinarie
CLASSE DI ESPOSIZIONE:	XC2
COPRISTAFFA MINIMO:	3,0 cm
TIPO DI ACCIAIO:	B450C
NORMATIVA DI RIFERIMENTO:	UNI EN11104:2016

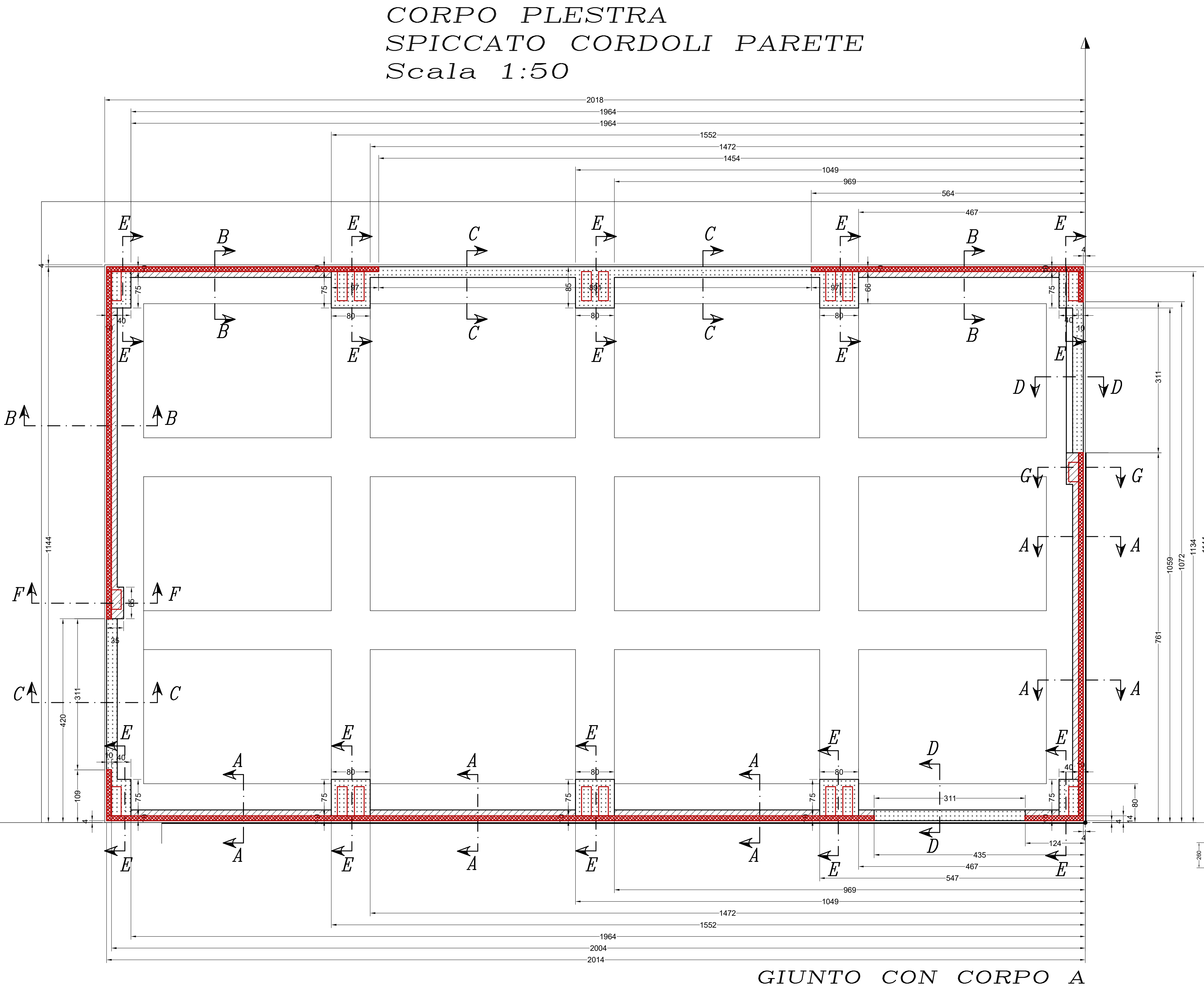
LEGENDA CORDOLI

-  CORDOLO TIPO A
-  CORDOLO TIPO B

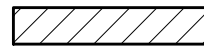
NOTA BENE 1:
L'appaltatore, preventivamente all'apertura del cantiere, è tenuto a fornire alla stazione appaltante e alla direzione lavori di un progetto esecutivo dettagliato e cantierabile comprensivo delle eventuali formetmie di tutti gli impianti tecnologici.

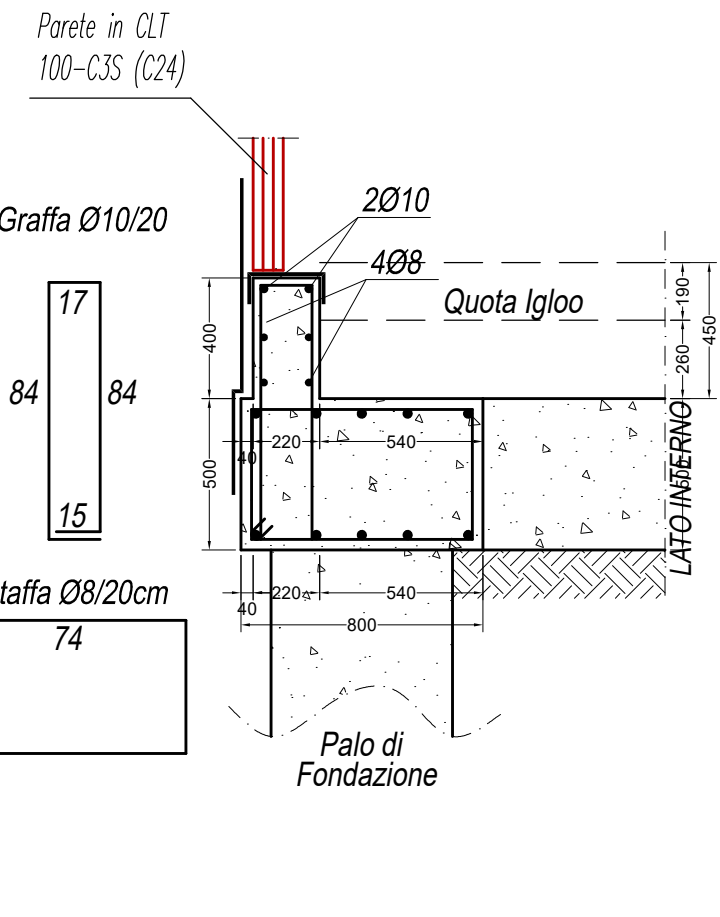
NOTA BENE 2:
Prima dell'esecuzione dei lavori in legno l'appaltatore è tenuto a verificare che le strutture in legno siano compatibili con il progetto esecutivo architettonico. In caso di discordanza tra progetto strutturale e progetto architettonico prevalgono le dimensioni individuabili nel progetto architettonico.

 Ministero dell'Istruzione e del Merito	
Finanziato dall'Unione europea NextGenerationEU Intervento finanziato nell'ambito del PNRR, Missione 4 - Istruzione e Ricerca Componente 1 - Potenziamento dell'offerta dei servizi di istruzione: dagli asili nido alle Università - Investimento 3.3	
OPERA: REALIZZAZIONE DI NUOVO EDIFICIO SCOLASTICO - PLESSO B DELLA SCUOLA PRIMARIA IN VIA B.CROCE mediante demolizione e ricostruzione CIG : 962504131A CUP: G52C21000560006	
OGGETTO: CORPO PALESTRA SPICCATO CORDOLI PARTICOLARI COSTRUTTIVI	ELABORATO GRAFICO: S.P03 Data: Agosto 2023 Revisione: rev.01 Scala:
FASE: PROGETTO ESECUTIVO	
ENTE AMMINISTRATIVO: COMUNE DI MONTEPRANDONE Provincia di Ascoli Piceno (AP) Sede comunale: Piazza dell'Aquila, 1 - 63076 Monteprandone AP P.IVA: 00376950440 Tel: 0735.71091 / Fax: 0735.62541 Mail: info@comune.monteprandone.ap.it PEC: comune.monteprandone@emarche.it RUP: Geom. Pino CORI	
CAPOGRUPPO MANDATARIO - COORDINAMENTO GENERALE - PROGETTO ARCHITETTONICO - STRUTTURALE - IMPIANTISTICO - CSP: SARDELLINI MARASCA ARCHITETTI ANCONA Via De Bosio 8 - 60123 tel 071 2073835 - fax 071 2082631 e-mail: studio@sardellinimarasca.com - www.sardellinimarasca.com Arch. Anita SARDELLINI Ing.Andrea MARASCA Arch. Giorgio MARASCA	
CO-PROGETTISTA OPERE IMPIANTISTICHE, VVFF, ACUSTICA, ENERGETICA: AREA ENGINEERING SRL società d'ingegneria mandante Contrada S.Giovanni snc, 63074 S. Benedetto del Tronto (AP) Ing. Mauro BRACCIANI P.I. Marco BENIGNI Ing. Mirko MAOLONI	
GIOVANE PROFESSIONISTA: Arch. Silvia GALASSO giovane professionista via Tronto 1/bis, 60035 Jesi (AN)	
PRESTAZIONI GEOLOGICHE: Dott. geol. Stefano GIULIANI mandante via Papa Giovanni XXIII 14/b, 60035 Jesi (AN)	
CONSULENTE PER LE OPERE STRUTTURALI STUDIO TECNICO ING. MICHELE ROSSI via Roma 2/A, 60012 Trecastelli (AN)	
CONSULENTE PER L'APPLICAZIONE DEI CRITERI MINIMI AMBIENTALI NEGLI EDIFICI: ARCH. ANDREA VALENTINI via G. Verdi 26, 63822 Porto San Giorgio (FM)	
Il presente disegno è di esclusiva proprietà del raggruppamento sopraindicato e non può essere copiato, riprodotto o consegnato a terzi senza esplicita autorizzazione	

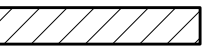


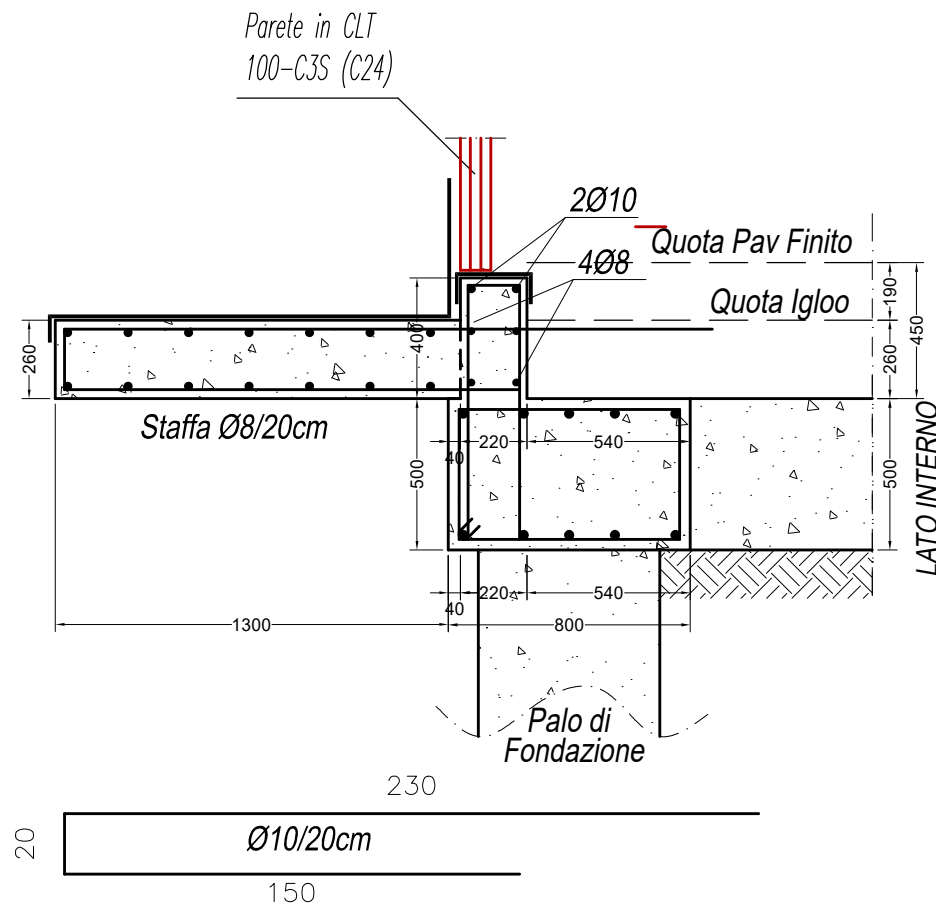
Sezione A-A
Scala 1:25

 CORDOLO TIPO A

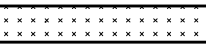


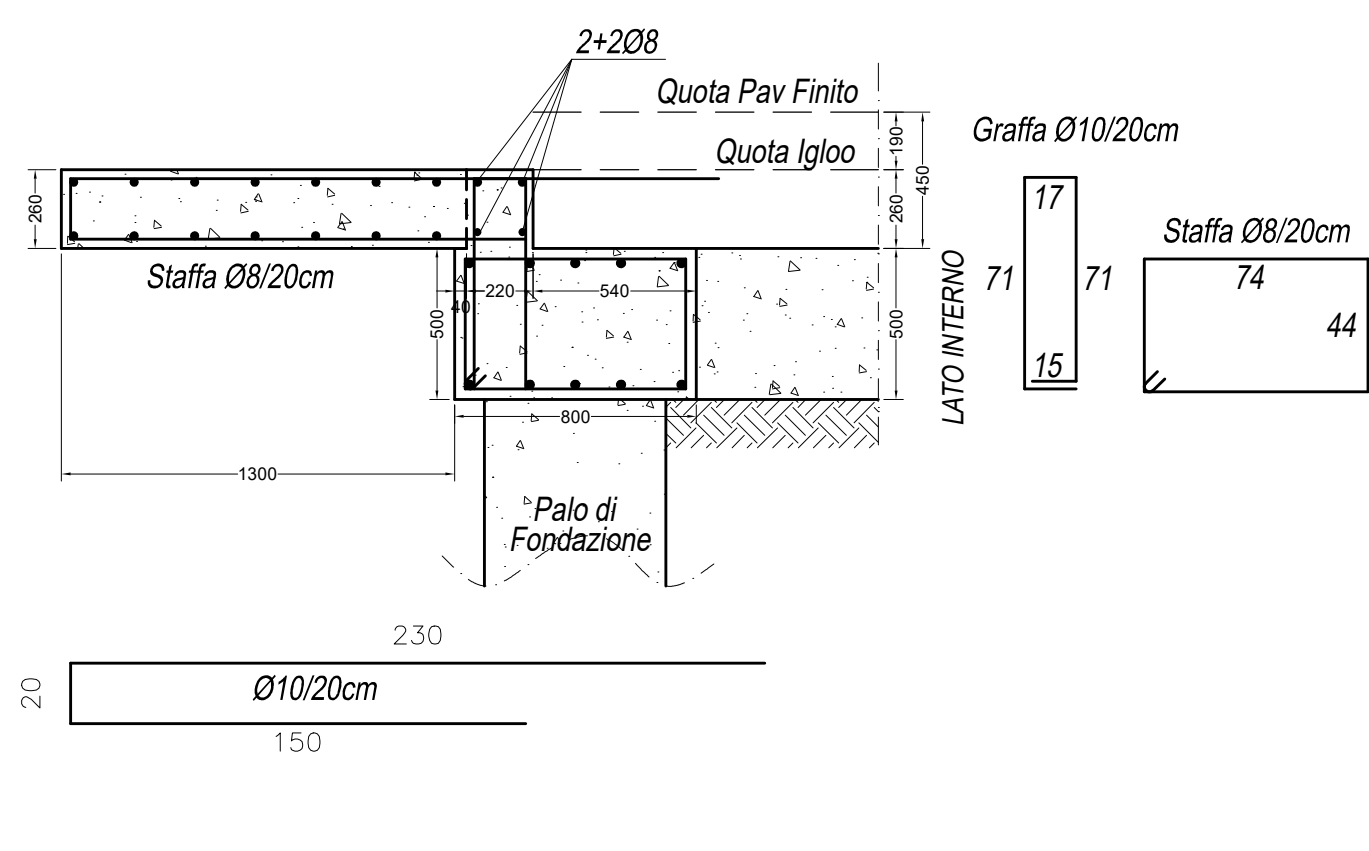
Sezione B-B
Scala 1:25

 CORDOLO TIPO A




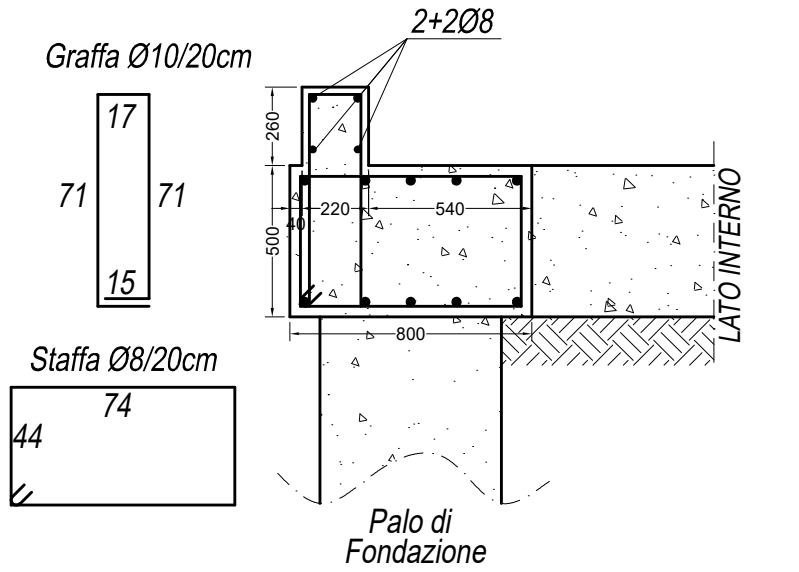
Sezione C-C
Scala 1:25

 CORDOLO TIPO B

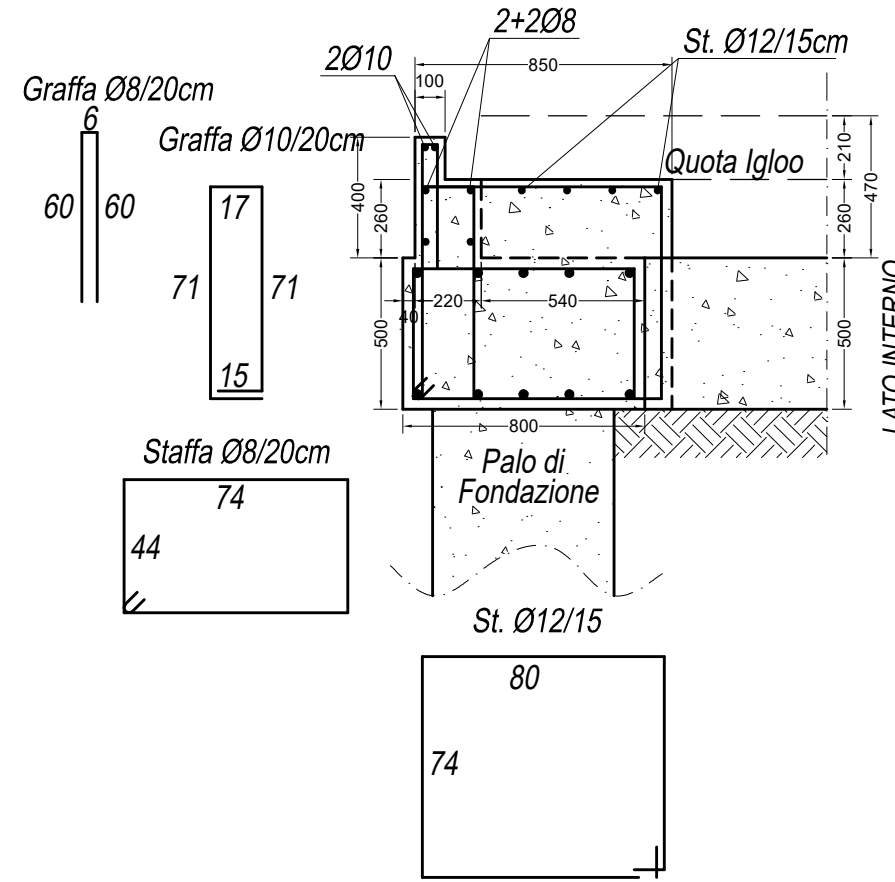


Sezione D-D
Scala 1:25

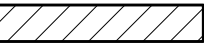
 CORDOLO TIPO B

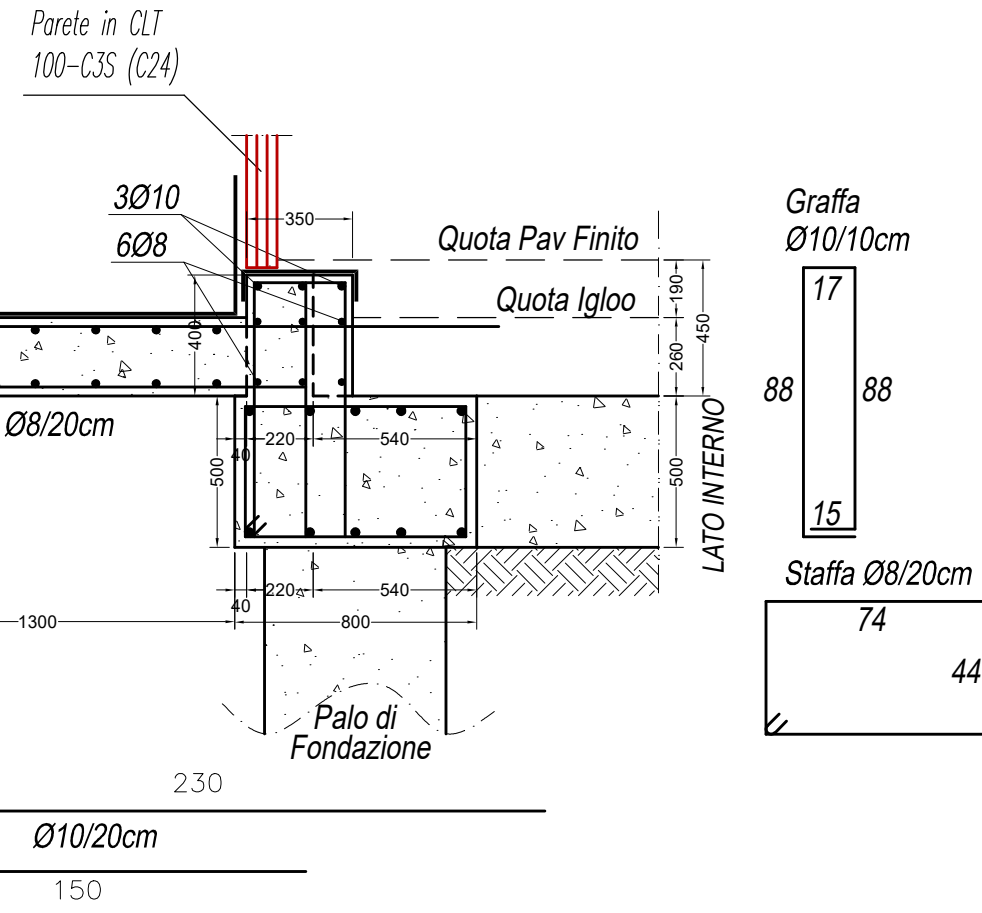


Sezione E-E
Scala 1:25

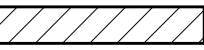


Sezione F-F
Scala 1:25

 CORDOLO TIPO A



Sezione G-G
Scala 1:25

 CORDOLO TIPO A

